

Digitaler User Service

Neue Software kommt

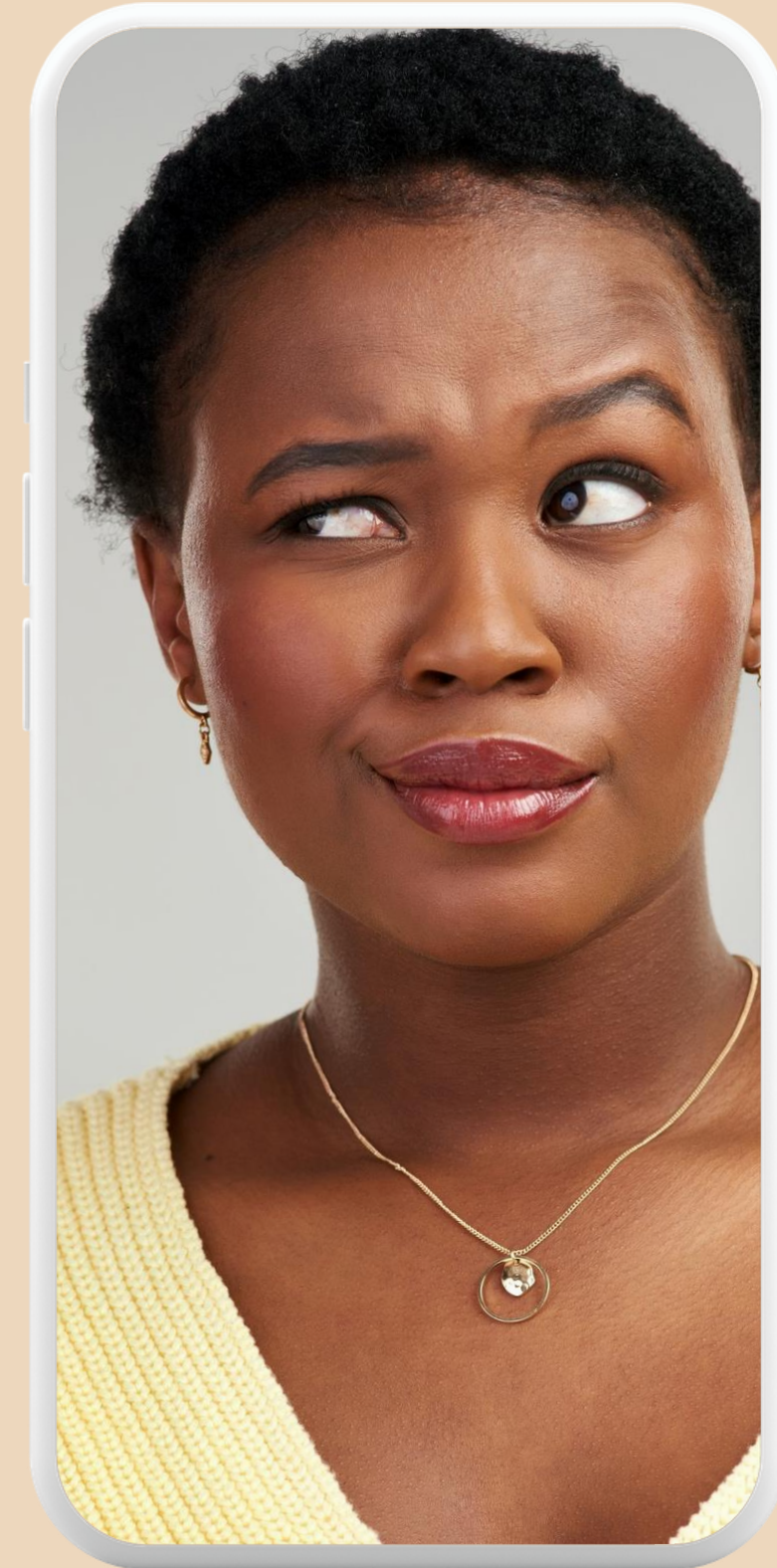
1. April 2026



FRAGEN

Menschen haben Fragen

Viele Benutzer sind **unsicher** und haben Fragen zu den neuen Softwarefunktionen. Wir müssen ihre Bedenken **verstehen** und ihnen die Unterstützung bieten, die sie benötigen.



TRAINING

Training ist schnell vorbei

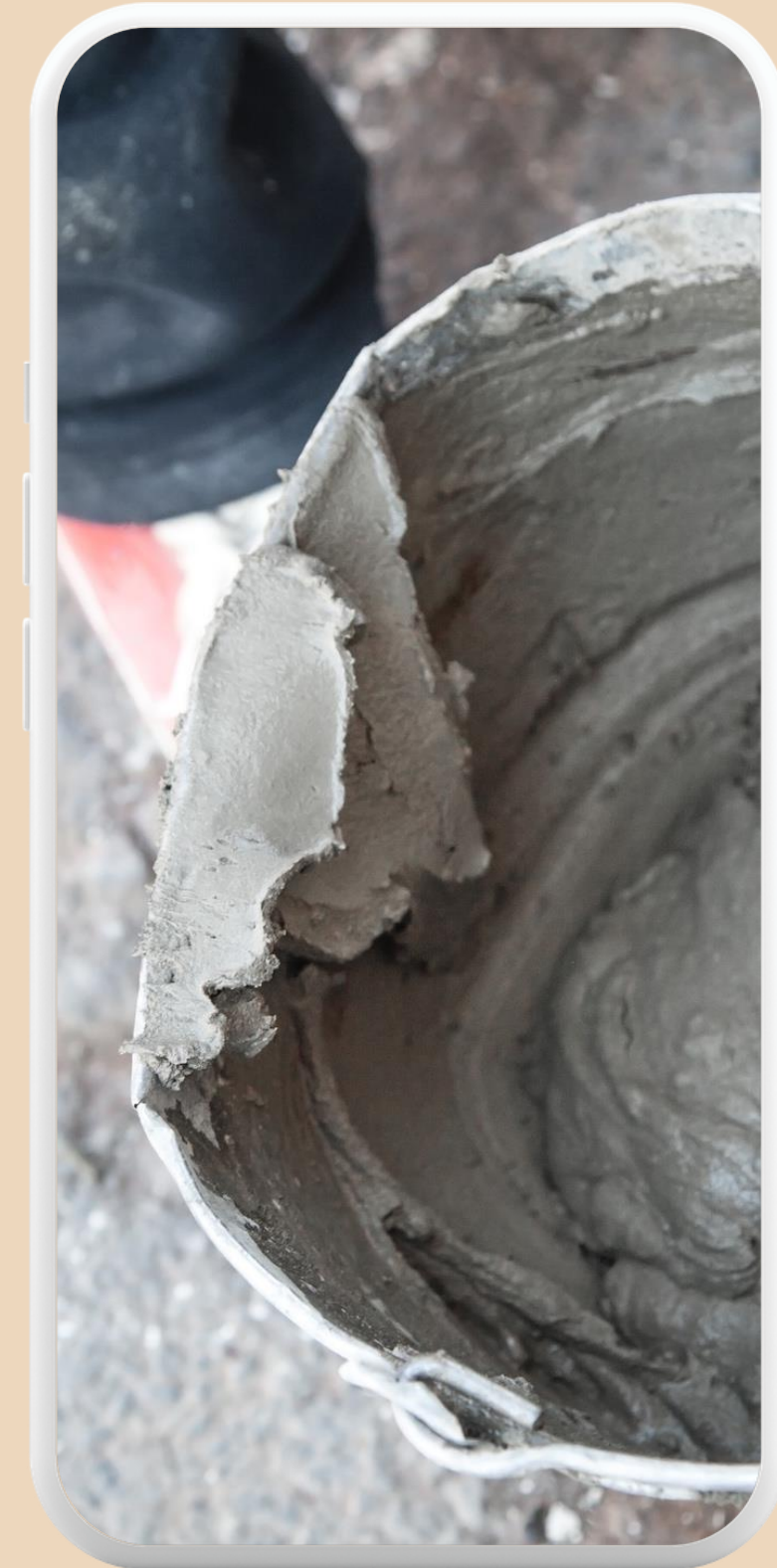
Die **einführende Schulung** ist nur der Beginn.
Um erfolgreich zu sein, ist es entscheidend,
nach dem Training kontinuierlich Unterstützung
und Ressourcen zu erhalten.

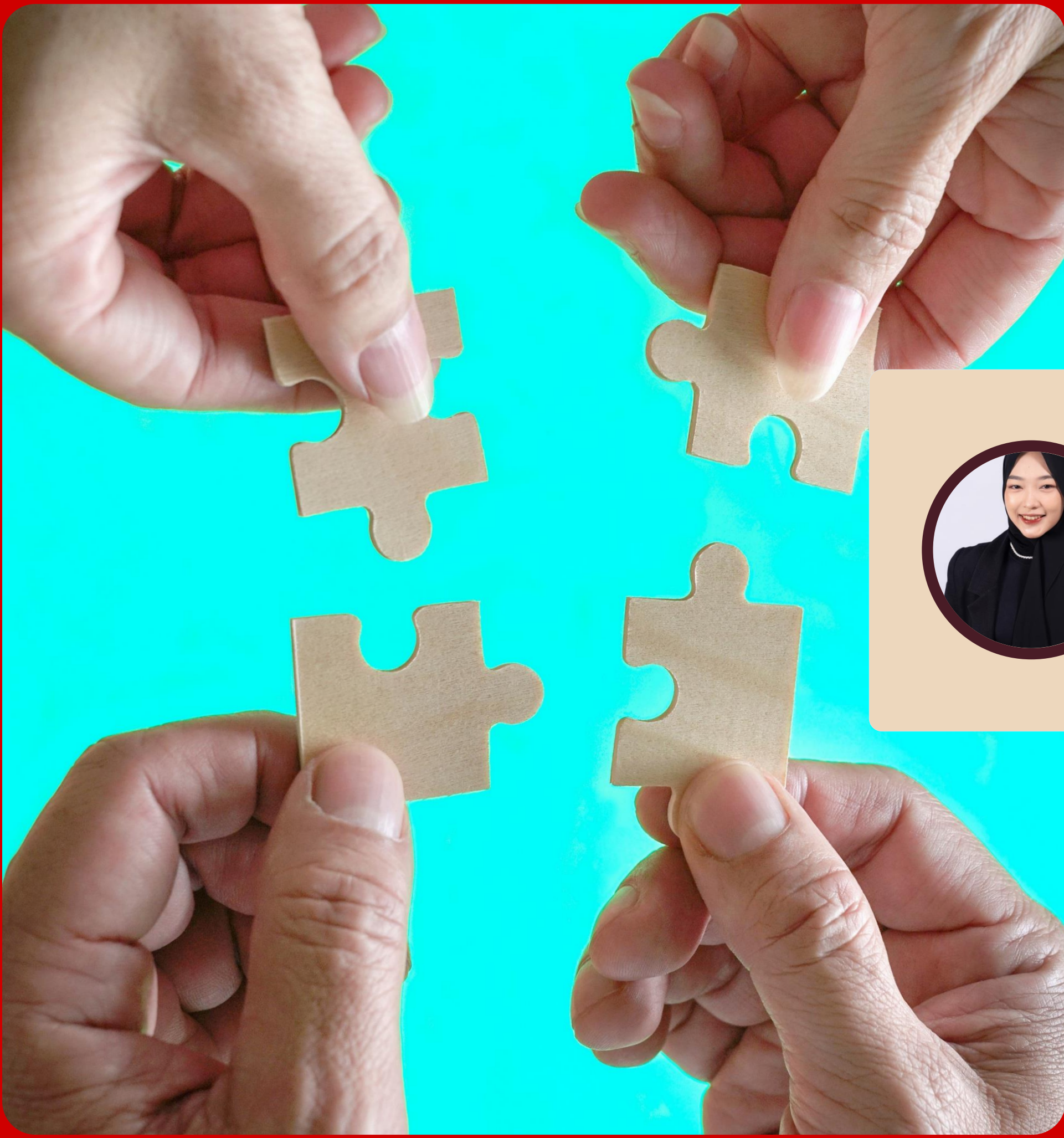


HERAUSFORDERUNGEN

Arbeit beginnt erst danach

Nach der **Schulung** stehen die tatsächlichen Herausforderungen an. Mitarbeiter müssen nun das Gelernte in der Praxis anwenden und mit unerwarteten Situationen umgehen.





[Presenter Name]

Und dann?

Digitale Hilfe Im Arbeitsmoment

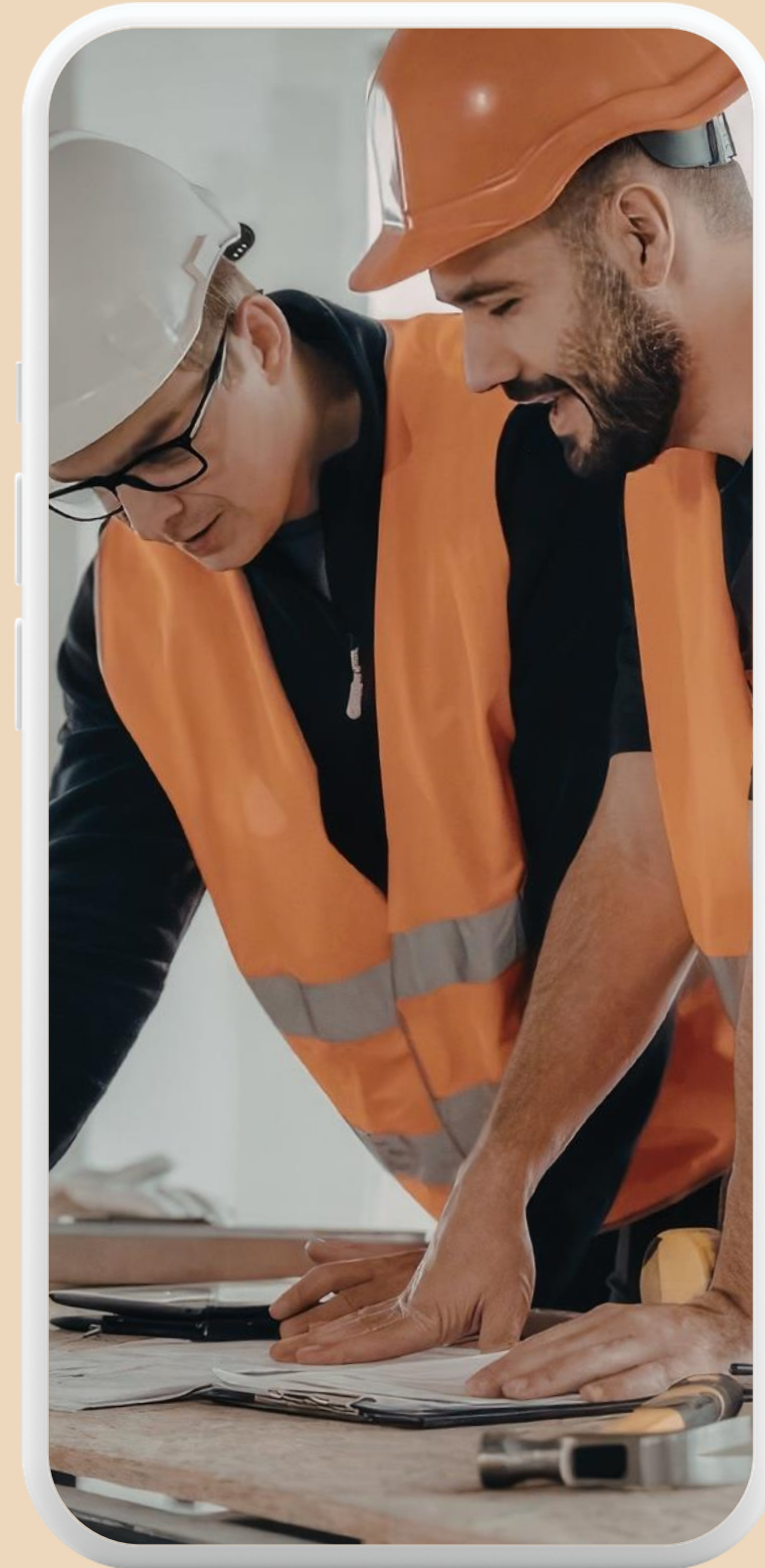
Unser **Digitaler User Service** bietet Unterstützung genau dann, wenn sie benötigt wird. Über mobile Geräte erhalten Nutzer schnelle Hilfe in kritischen Momenten, was ihre Produktivität steigert und Sicherheit erhöht. Die Integration in bestehende Arbeitsabläufe sorgt für nahtlose Hilfe ohne Unterbrechungen.



SICHERHEIT

Menschen arbeiten sicherer

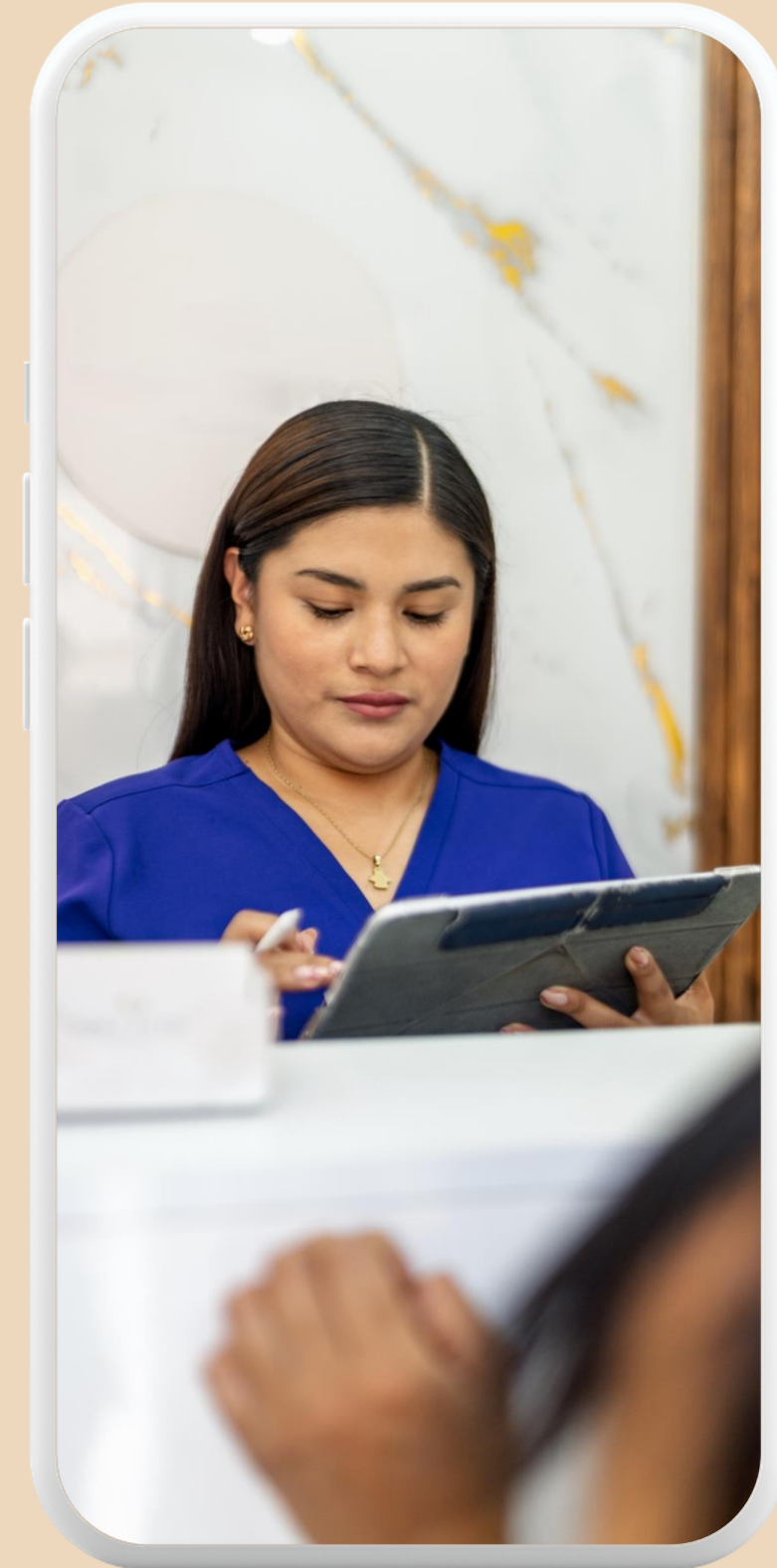
Durch digitale Unterstützung können Mitarbeiter in gefährlichen Situationen **besser geschützt** werden, was zu einem sichereren Arbeitsumfeld und weniger Unfällen führt.



LERNEN

Menschen lernen im Tun

Praktisches Lernen fördert das Verständnis und die Fähigkeiten der Mitarbeiter, da sie aktiv mit den Tools interagieren und direktes Feedback erhalten.



EFFIZIENZ

Menschen werden schneller handlungsfähig

Durch **optimale Unterstützung** können Mitarbeiter schneller Entscheidungen treffen und Probleme lösen, was zu einer erhöhten Effizienz und Produktivität im Arbeitsalltag führt.

